

## Fin des travaux de nettoyage sur le site d'entreposage des déchets

La grande bâche noire a disparu du quai central, de même que les déchets radioactifs historiques de faible activité qu'elle recouvrait depuis 2003.

Dans le cadre de l'Initiative dans la région de Port Hope (IRPH), les déchets et la bâche ont été placés dans le monticule artificiel en surface qui se trouve sur l'installation de gestion à long terme des déchets. Les Laboratoires nucléaires canadiens (LNC) réalisent l'IRPH au nom d'Énergie atomique du Canada limitée, une société d'État fédérale.

« Maintenant que les travaux d'assainissement ont commencé sur les propriétés résidentielles, la collectivité peut enfin voir les résultats des plans de nettoyage de l'IRPH, et nous en sommes heureux, a déclaré Scott Parnell, directeur général du Programme des déchets historiques des LNC. Ce fut long...20 ans se sont écoulés depuis que la collectivité de Port Hope a présenté ses premières propositions d'assainissement au gouvernement fédéral ».

Le quai central est le premier de trois sites temporaires qui a été nettoyé par l'entrepreneur des LNC. L'élimination des déchets sur les autres sites, situés dans la zone du site d'enfouissement de la promenade Highland, à côté de l'usine municipale de traitement des

eaux usées, débutera plus tard cet été et devrait se terminer à la fin de l'année.

Les coordonnées de l'IRPH sont affichées sur tous les camions chargés de déchets qui empruntent l'itinéraire désigné du Projet



**Excavation des déchets historiques entreposés temporairement sous une bâche sur le quai central**

pour se rendre à l'installation de gestion à long terme des déchets, située au sud de l'autoroute 401, entre le chemin Baulch et Brand, à Port Hope. L'itinéraire a été choisi, en collaboration avec la municipalité et les résidents, pour minimiser les effets de la circulation des camions de l'IRPH sur la collectivité.

« Il est extrêmement complexe de coordonner le nettoyage de plus d'un million de mètres cubes de déchets et de remettre en état des centaines de propriétés en plein milieu d'une collectivité dynamique, a déclaré M. Parnell. Nous apprécions énormément la patience des résidents tandis que nous réalisons le projet en prenant toutes les précautions qui s'imposent pour assurer la sécurité de la collectivité et la perturber le moins possible. »



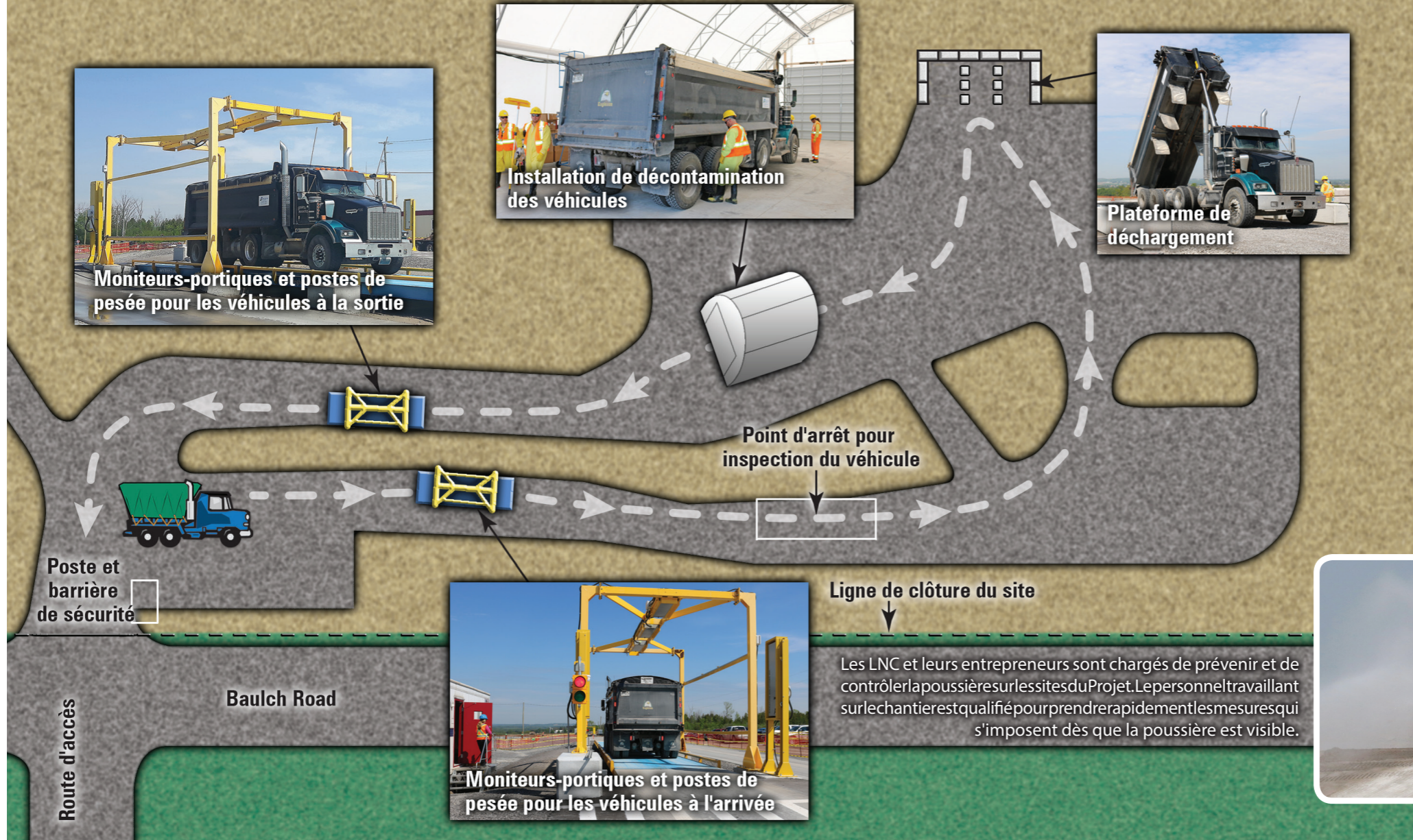
**Le quai central après le retrait des déchets**

### IN THIS ISSUE

Livraison des déchets à la nouvelle installation .....	2
Les travaux de l'IRPH pendant cette saison de construction.....	4
Les espèces en péril.....	5
Vous songez à vendre votre propriété?? .....	5
Mise à jour du calendrier du Projet de Port Hope .....	6



# Livraison des déchets à la nouvelle installation



L'installation de gestion à long terme des déchets permet de stocker en toute sécurité et à long terme les déchets (environ 1,2 million de mètres cubes) qui seront retirés dans le cadre du Projet de Port Hope. Les déchets sont placés dans un monticule artificiel en surface conçu pour isoler hermétiquement les déchets de l'environnement.

Lorsqu'un camion transportant des déchets arrive à l'installation de gestion à long terme des déchets, le chauffeur s'enregistre au poste de sécurité. Le camion s'arrête ensuite devant un moniteur-portique et poste de pesée qui mesure son rayonnement et le pèse. Pour s'assurer que le chauffeur a suivi l'itinéraire de transport désigné dans le cadre du projet, on vérifie l'information relative au parcours emprunté dans le système de GPS. Après une inspection visuelle, le camion se dirige vers la plateforme de déchargement où les déchets sont versés dans le monticule de manière contrôlée. Avant que le camion ne quitte l'installation pour aller chercher un nouveau chargement, on vérifie le niveau de contamination radioactive du véhicule. S'il y a lieu, il est décontaminé.

**Ligne de clôture du site**  
Les LNC et leurs entrepreneurs sont chargés de prévenir et de contrôler la poussière sur les sites du Projet. Le personnel travaillant sur le chantier est qualifié pour prendre rapidement les mesures qui s'imposent dès que la poussière est visible.



# L'IRPH travaille pendant cette saison de construction

## Le port de Port Hope

- Installation du rideau de confinement (terminée) et du premier des deux atténuateurs de vagues

## Le quai central

- Élimination des déchets stockés temporairement et transport de ces déchets vers l'installation de gestion à long terme des déchets (terminée)
- Démolition des bâtiments (Camecor réalisera ces travaux)

## Acqueducs Est

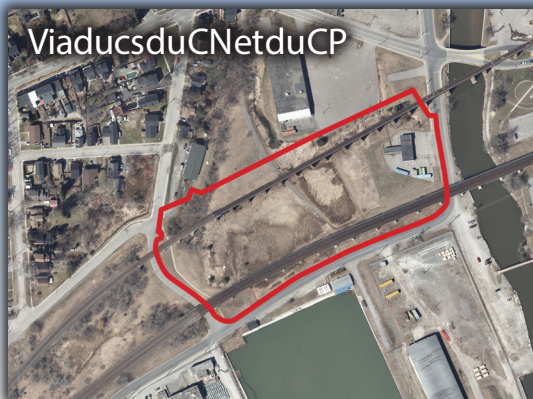
- Excavation des déchets et transport à l'installation de gestion à long terme des déchets

## Viaducs du CN et du CP

- Installation des éléments de gestion de l'eau

## 95, rue Mill Sud

- Démolition du bâtiment



## Les espèces en péril : Une priorité de l'IRPH

Plus de 200 espèces de végétaux et d'animaux risquent de disparaître du territoire ontarien. Les LNC sont résolus à protéger ces espèces et leur habitat pendant les travaux d'assainissement de l'IRPH.

« Nous prenons très au sérieux la protection de l'environnement, a déclaré Harvey Seto, directeur du Programme des déchets et de la Conformité réglementaire. Dès que des espèces en péril sont repérées, les LNC et ses entrepreneurs les évitent ou interagissent prudemment avec ces espèces et avec leur habitat. »

En vertu de son engagement, les LNC scrutent chacun des grands sites du Projet pour recenser les espèces en péril et leur habitat. Au printemps, nous avons ainsi découvert des chauves-souris dans un bâtiment du 95, rue Mill Sud. Cette découverte a été suivie d'une série d'activités, y compris d'études approfondies. Les LNC vont continuer à travailler avec les organismes de réglementation appropriés pendant les travaux d'assainissement de cette zone.



**Un entrepreneur des LNC recense les chauves-souris afin de leur trouver un gîte de remplacement convenable.**

## Vous songez à vendre votre propriété de Port Hope?

Chaque semaine, les employés des LNC parlent avec des agents immobiliers et des acheteurs éventuels pour leur donner des renseignements sur les plans et les activités de l'IRPH dans la collectivité et sur des propriétés en particulier.

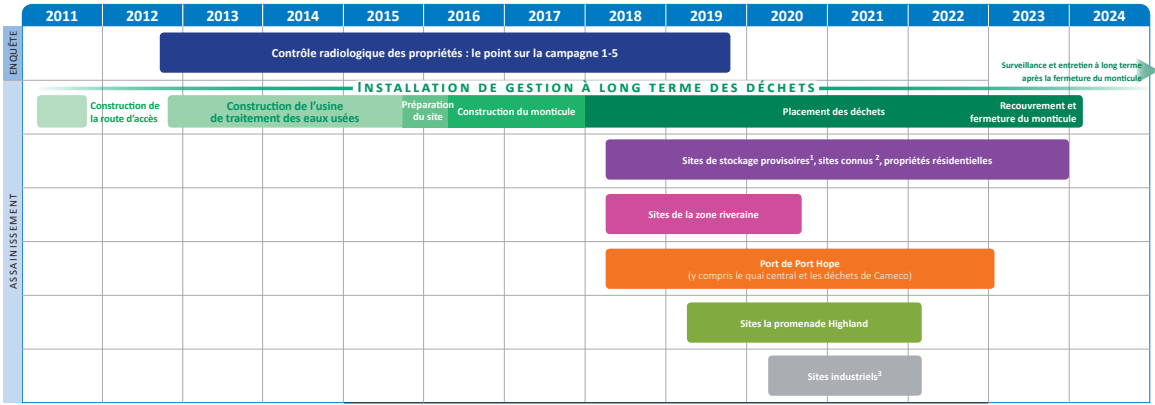
Nous répondons à des questions au sujet des études sur la

santé, les niveaux de rayonnement, la surveillance de l'environnement et le transport des déchets pour veiller à ce que les acheteurs disposent des renseignements scientifiques les plus récents au sujet de Port Hope et de l'IRPH.

La lettre sur l'état radiologique demeure un outil important pour les transactions immobilières à Port Hope. Les LNC peuvent remettre à votre avocat, votre agent immobilier ou à vous-même une lettre sur l'état radiologique contenant les résultats les plus récents du contrôle radiologique et des activités d'assainissement réalisés sur votre propriété. Si vous transmettez ces renseignements à des acheteurs éventuels, invitez-les à communiquer avec nous pour que nous puissions répondre à leurs questions.

Une lettre de conformité attestant qu'une propriété répond aux critères d'assainissement de l'IRPH est également disponible dans certains cas. Quoiqu'il en soit, jusqu'à la fin du Projet, lorsque les propriétés n'ont pas encore fait l'objet d'une lettre de conformité, les LNC remettront une lettre sur l'état radiologique.





## Mise à jour du calendrier du Projet de Port Hope

Le calendrier du Projet de Port Hope affiche la période pendant laquelle les grandes activités du Projet seront réalisées, et leur durée.

Ceci comprend le contrôle radiologique des propriétés visant environ 4 800 propriétés, l'assainissement et la remise en état des sites, et le recouvrement et la fermeture hermétique du monticule à la fin des travaux d'assainissement. Le

calendrier actuel s'étend désormais jusqu'en 2024, car un plus grand nombre (environ 800 maintenant) de propriétés que prévu devront être assainies pour répondre aux critères de nettoyage de l'IRPH.

Au fur et à mesure que les travaux progressent, le calendrier est révisé pour tenir compte des changements importants.



**Merci pour ces 16 formidables foires de Port Hope.**

**À l'an prochain!**